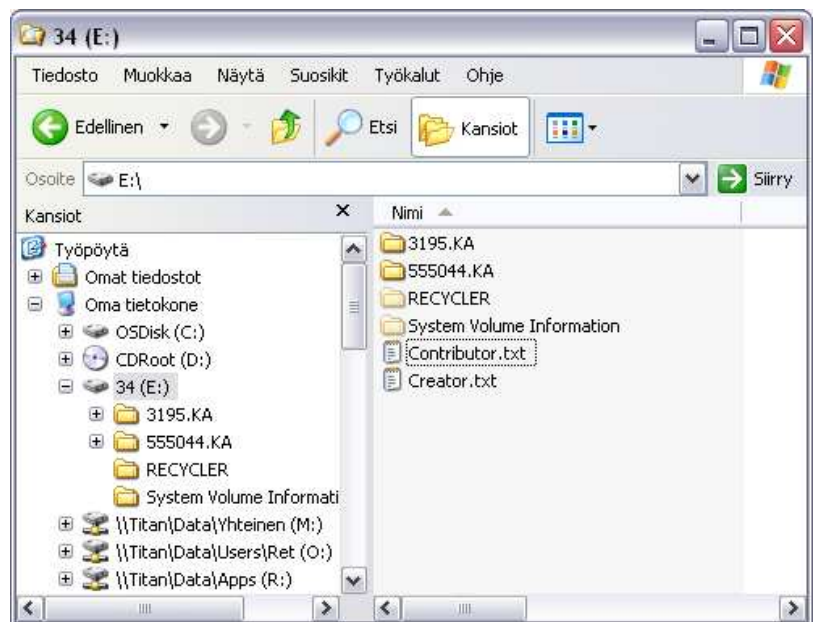


## Digimeta 2.1

Digimetan versiolla 2.1 on mahdollista syöttää tarvittavat metatiedot eräajona tiettyyn hakemistoon, mikä sisältää TIFF -tiedostoja. Digimeta 2.1:sen kanssa on hyvä käyttää myös 1.3 -versiota, jolla metatietojen oikeellisuus on helppo tarkistaa. Ensin valitaan kansio, minkä kuvatiedostojen metatiedot halutaan päivittää ”Vaihda kansio”.



Digitointiprosessin tuottamasta metatiedosta riippuen halutut tiedot täydennetään tekstitiedostoilla (.txt). dc:title -kentän tiedot ohjelma poimii suoraan hakemiston nimestä. Arkistolaitos nimeää hakemiston aina arkistoteknisellä tunnuksella, millä tiedostot yhdistetään Vakka - arkistotietokannan kuvailutietoihin. Mikäli yksittäinen tiedosto muodostaa arkistoteknisen tunnuksen, Digimeta ottaa title -kentän tiedon suoraan tiedoston nimestä. Mikäli laite ei automaattisesti kirjoita luontipäivämäärää ja kellonaikaa, ottaa Digimeta sen suoraan käyttöjärjestelmästä.



**AY-tunnus**

- XMP-dc
- Title

**Digitointipaikka (yritys), Digitoija (nimi)**

- XMP-dc
- Creator

Creator.txt

**Digitointiaika**

- XMP-xmp
- CreateDate

**Laite**

- TIFF Properties
- Make

Make.txt

**Malli**

- TIFF Properties
- Model

Model.txt

**Ohjelmisto**

- XMP-xmp
- CreatorTool

CreatorTool.txt

**Kuvankäsittelypaikka (yritys), kuvankäsittelijä**

- XMP-dc
- Contributor

Contributor.txt

Esim.

Kuvankäsittelijä:





Hakemisto rakenne esimerkki:

Metatietojen päivitys (Pääkansio)

1234.KA  
TIFF –tiedostoja (nimetty 0001.tif, 0002.tif etc.)  
1235.KA  
TIFF –tiedostoja  
1236.KA  
TIFF –tiedostoja  
1238.KA.tif

Contributor.txt

Creator.txt

Em. esimerkissä halutaan siis päivittää kolmeen ensimmäiseen hakemistoon ja yhteen yksittäiseen kuvaan Digitointipaikka, Digitoija ja kuvankäsittelypaikka, kuvankäsittelijä

Kansallisarkisto antaa ohjelman veloituksetta käyttöön, mutta kieltää ohjelman levittämisen eteenpäin ilman lupaa. Ohjelman versiot tilattavissa [istvan.kecskemeti@narc.fi](mailto:istvan.kecskemeti@narc.fi).

Kansallisarkisto ei tarjoa ohjelmien käyttötukea eikä käyttöohjeiden lisäksi muuta neuvontaa.