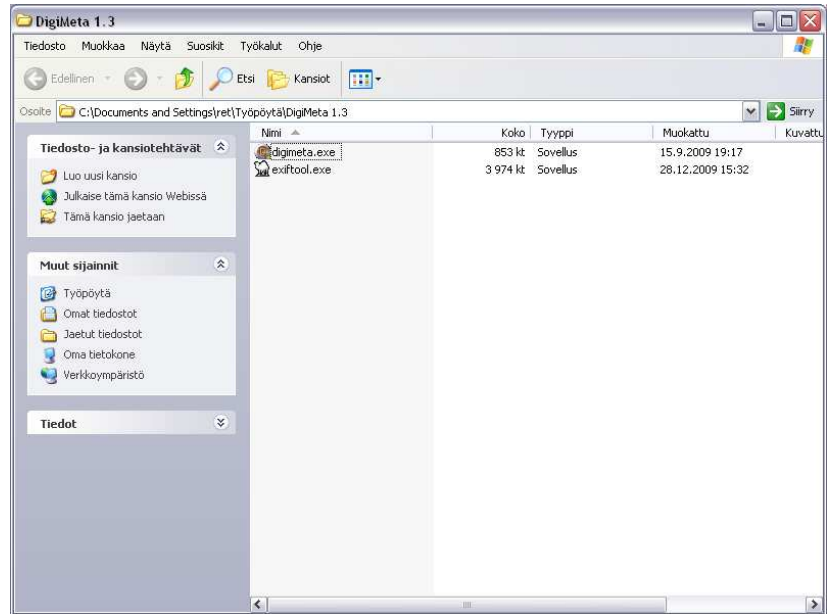


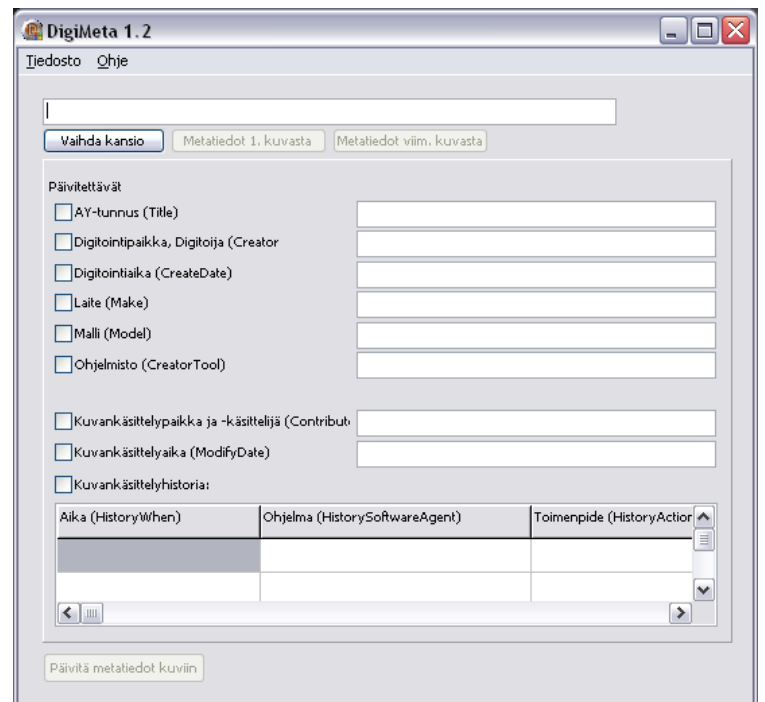
Digimeta 1.3 jaetaan aina zip-pakatussa hakemistossa, missä on sekä digimeta.exe sekä ohjeet. Jotta ohjelma saadaan toimimaan halutulla tavalla, tulee exiftool.exe liittää Digimeta-kansioon. Exiftoolin voit ladata osoitteesta:

<http://www.sno.phy.queensu.ca/~phil/exiftool/> (pura zip-pakkaus, siirrä exiftool(-k).exe Digimeta kansioon ja poista (-k) tiedoston nimestä = exiftool.exe).

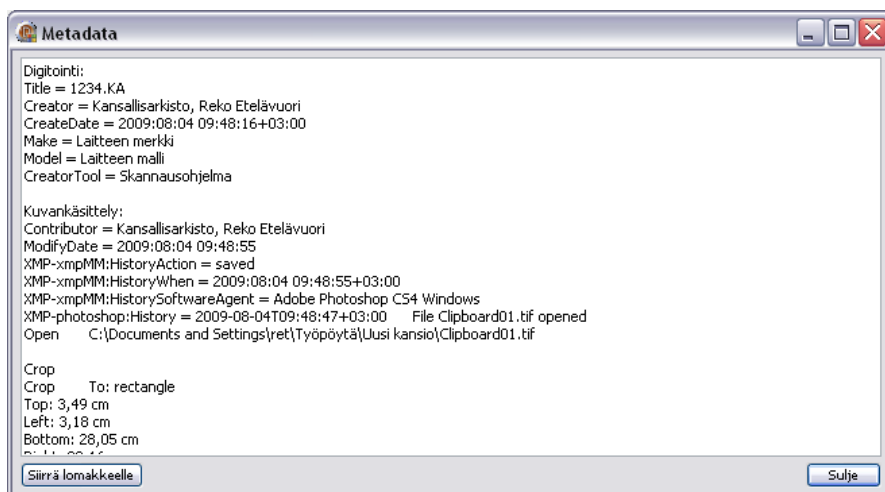
Ohjelma toimii vain silloin, kun molemmat exe –tiedostot ovat samassa hakemistossa.



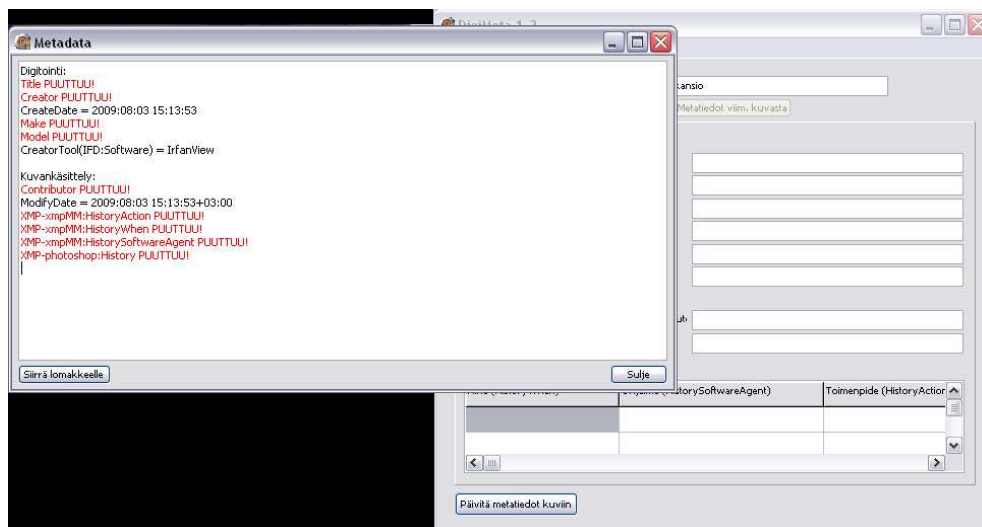
Digimeta aukeaa klikkaamalla digimeta.exe -kuvaketta. Ohjelma aukeaa tyhjällä ruudulla, mihin on tarkoitus kerätä valittu metatieto koko digitointiprosessista. Ensin painetaan ”Vaihda kansio” ja valitaan hakemisto, missä kuvat sijaitsevat.



Hakemiston valitsemisen jälkeen voidaan tarkistaa metatiedot ensimmäisestä ja/tai viimeisestä kuvasta. Sovellus avaa uuden ikkunan, missä se kertoo ko. kuvissa olevat metatiedot. Mikäli kaikki metatiedot ovat jo kuvissa, näyttää sovelluksen ikkuna seuraavalta (tällöin Digimetaa ei tarvita kuin metatietojen oikeellisuuden tarkastamiseen):



Mikäli metatietoja puuttuu, kertoo sovellus sen punaisella tekstillä. Painetaan ”Siirrä lomakkeelle” ja päästään päivittämään kuvan metatiedot.



Tässä vaiheessa kirjoitetaan metatiedot kenttiin. Päivitettävien tietojen kohdalla tulee olla vihreä ruksi. Sovellus hakee automaattisesti kaikki oikeissa metatietokentissä olevat tiedot. Mikäli kuvia ei käsitellä Photoshopin versiolla CS4, voi kuvankäsittelyhistoria täyttää käsin. Päivämäärä merkitään seuraavasti: vvvv:kk:pp tt:mm. Ohjelmassa on oletuksena päällä ”verkkokäyttö”. Mikäli käytät ohjelmaa kuitenkin paikallisella työasemalla, tulee verkkokäyttö ruksi ruksata pois oikeasta alakulmasta.

Digimeta 1.2

Tiedosto Ohje

C:\Documents and Settings\yef\Työpöytä\Uusi kansio

Vaihda kansio Metatiedot 1. kuvasta Metatiedot viim. kuvasta

Päivitettävät

- AY-tunnus (Title)
- Digitointipaikka, Digitoija (Creator)
- Digitointi-aika (CreateDate)
- Laite (Make)
- Malli (Model)
- Ohjelmisto (CreatorTool)
- Kuvankäsittelypaikka ja -käsittelijä (Contributor)
- Kuvankäsittely-aika (ModifyDate)
- Kuvankäsittelyhistoria:

Aika (HistoryWhen)	Ohjelma (HistorySoftwareAgent)	Toimenpide (HistoryAction)

Päivitä metatiedot kuvaan

Kentät täytetään kuvan mukaisesti ja valitaan ”Päivitä metatiedot kuvaan”. Ohjelma avaa uuden ikkuna, missä kerrotaan kuvien olevan käsittelyssä. Kun kaikki kuvat on käsitelty, ilmoittaa ohjelma niiden olevan valmiina. Mikäli kuvia ei käsitellä Photoshopin CS4 –versiolla, ohjelma ilmoittaa:
XMP-photoshop:History PUUTTUU!
Tämä ei kuitenkaan haittaa, mikäli kuva sisältää oikein kirjoitetun kuvankäsittelyhistorian. Lopputuloksen Metadata –ikkunassa tulee muuten olla ilman punaisia merkistöjä.

Digimeta 1.2

Tiedosto Ohje

C:\Documents and Settings\yef\Työpöytä\Uusi kansio

Vaihda kansio Metatiedot 1. kuvasta Metatiedot viim. kuvasta

Päivitettävät

- AY-tunnus (Title) 1234567.KA
- Digitointipaikka, Digitoija (Creator) Kansallisarkisto, Reko Etelävuori
- Digitointi-aika (CreateDate) 2009:08:03 15:13:53
- Laite (Make) Laitteen merkki
- Malli (Model) Laitteen malli
- Ohjelmisto (CreatorTool) Skannausohjelma
- Kuvankäsittelypaikka ja -käsittelijä (Contributor) Kansallisarkisto, Reko Etelävuori
- Kuvankäsittely-aika (ModifyDate) 2009:08:03 15:13:53+03:00
- Kuvankäsittelyhistoria:

Aika (HistoryWhen)	Ohjelma (HistorySoftwareAgent)	Toimenpide (HistoryAction)
2009:08:03 15:13:53	Kuvankäsittelyohjelma	Rajaus

Päivitä metatiedot kuvaan

Digimetaan on myös mahdollista tallentaa eri henkilöiden profiileja. Tiedosto -> Tallenna profiili. Tällöin halutut metatietokentät voidaan täyttää ilman, että tietoja joutuisi kirjoittamaan uudelleen. Ainoa tieto, mitä tässä vaiheessa pitää vaihtaa, on ay-tunnus (mikäli kuvankäsittelyhistoria täyttyy automaattisesti). Sovellus olettaa, että käyttäjä tietää mitä metatietoja kuvista puuttuu, ainoastaan vihreällä ruksilla merkityt tiedot päivittyvät. Profiiliin tallentuu myös hakemisto, mikäli halutaan käyttää aina samaa hakemistoa. Profiili ladataan: Tiedosto -> Lataa profiili.